

- **Werkstoff: Edelstahl rostfrei 1.4301**
- **hochwertig und robust**
- **saubere Oberflächenverarbeitung**
- **preiswert**

Trinkbrunnen - ungekühlt - wandhängend



Typ WH 1



Typ WH 2

- aus Edelstahl rostfrei, nahtlos eingeformte runde Mulde 260 mm, ohne Überlauf, mit eingeformtem Sockel für Trinksprudler.
- Aufkantung hinten 75 mm hoch
- Trinksprudler mit Kappendruckknopf und verchromter Rosette, Messing poliert verchromt Anschluss 3/8", mit Eckventil 1/2" einschl. Schubrosette
- Schlauch 300 mm, Sieb Ablaufventil DN 32 und Röhrengeruchsverschluss DN 32

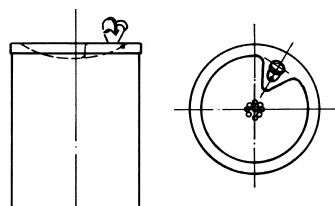
	Typ WH 1	Typ WH 2
Maße (B x H x T)	305 x 225 x 345	305 x 330 x 345
Umlaufende Verkleidung	75 mm	255 mm
Art. Nr.	BE.40.001	BE.40.002

Trinkbrunnen - ungekühlt - Säulenausführung



Typ S

- freistehende Rundsäule, mit Sieb Ablaufventil, für Anschluss an die Kaltwasserleitung
- Druckknopfarmatur zur Auslösung eines bogenförmigen Wasserstrahls zum hygienischen, becherfreien Trinken direkt aus dem Strahl
- mit Wasserzufuhr von unten und Wasserabfluss nach unten über den Boden, ohne Kühlung,
- Säule Edelstahl gebürstet, Becken Edelstahl poliert, mit umlaufendem Befestigungsring für Bodenmontage
- Anschluss Wasserzufuhr 3/8"
- Wasserabfluss für Schlauchtülle 3/4"
- ohne Syphon, Eckventil, Anschluss Schlauch und Kleinteile



	Typ S
Höhe Boden bis Beckenrand	850 mm
Gesamthöhe mit Trinkarmatur	920 mm
Säulendurchmesser	340 mm
Beckendurchmesser	280 mm
Durchmesser Befestigungsring	420 mm
Art. Nr.	BE.40.003

Hygienemanagement braucht zuverlässige Partner

PHT - PARTNER für HYGIENE und TECHNOLOGIE GmbH

Förchenholzstr. 19
D - 83646 Bad Tölz

Tel. 08041 / 79924-0
Fax 08041 / 79924-25

Email: info@pht-gmbh.de
Internet: www.pht-gmbh.de

Trinkbrunnen - gekühlt - wandhängend



	WHK 1-25	WHK 1-50
Leistung	25 l/h	50 l/h
Wassertemperatur	8-12°C	8-12°C
Elektroanschluss	230V/50Hz 190W	230V/50Hz 250W
Wasseranschluss	3/8"	3/8"
Abwasserschlauch	aussen Ø24 innen Ø18	aussen Ø24 innen Ø18
Maße ohne Sprudler (B x H x T)	505 x 360 x 432	505 x 360 x 432
Art. Nr.	BE.40.004	BE.40.005

- optional: mit Auslauf für Becher / Flaschenbefüllung

Trinkbrunnen - gekühlt - Standausführung



	SK 1-15	SK 1-25	SK 1-50
Leistung	15 l/h	25 l/h	50 l/h
Wassertemperatur	8-12°C	8-12°C	8-12°C
Elektroanschluss	230V/50Hz 150W	230V/50Hz 190W	230V/50Hz 250W
Wasseranschluss	3/8"	3/8"	3/8"
Abwasserschlauch	aussen Ø24 innen Ø18	aussen Ø24 innen Ø18	aussen Ø24 innen Ø18
Maße ohne Sprudler (B x H x T)	960 x 340 x 325	960 x 340 x 325	960 x 340 x 325
Art. Nr.	BE.40.006	BE.40.007	BE.40.008

- optional: mit Auslauf für Becher / Flaschenbefüllung
- Modell SK 1-25 und SK 1-50 optional mit Fußpedal

Kühlung



DCS System

- Kühlsystem aus Edelstahl rostfrei
- kein stehendes Wasser
- direkter Anschluss an die Wasserleitung, dadurch kein Tank notwendig (Direct Chill System)
- optimale Hygiene

Technische Änderungen vorbehalten.